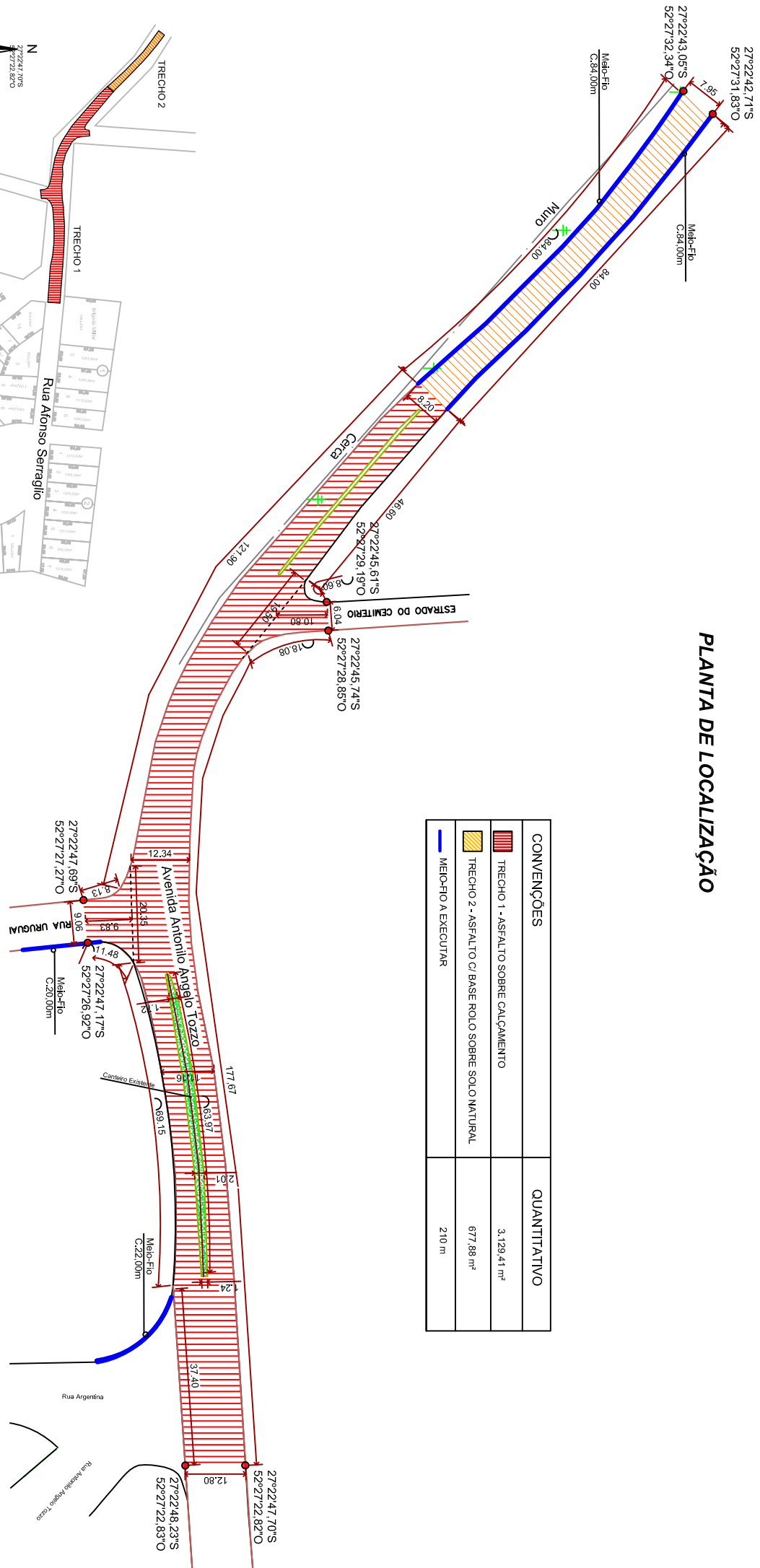
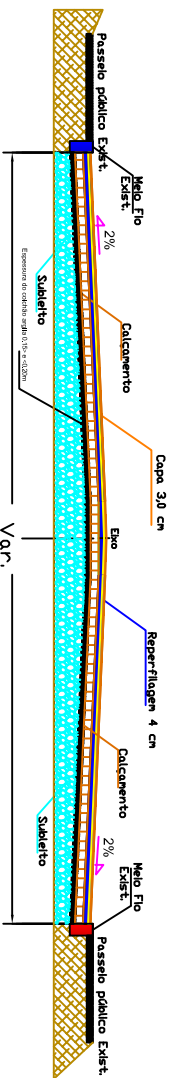


PLANTA DE LOCALIZAÇÃO

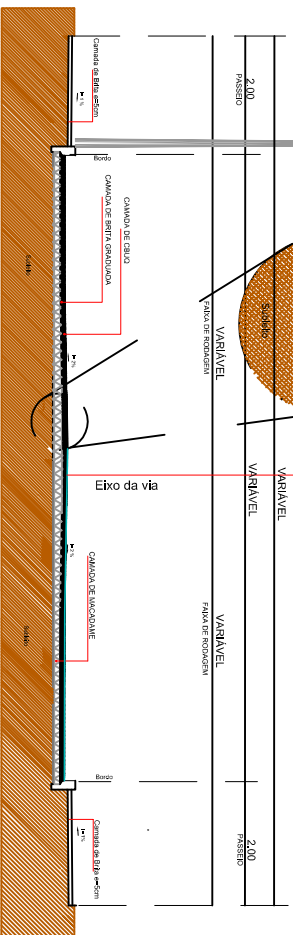


CONVENÇÕES	QUANTITATIVO
TRECHO 1 - ASFALTO SOBRE CALÇAMENTO	3.129,41 m²
TRECHO 2 - ASFALTO C/ BASE ROLO SOBRE SOLO NATURAL	677,88 m²
MEIO-FIO A EXECUTAR	210 m

SECÇÃO DA VIA - PAVIMENTAÇÃO SOBRE CALÇAMENTO

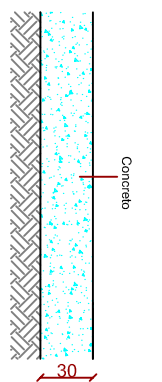


Escala 1:75



Escala 1:75

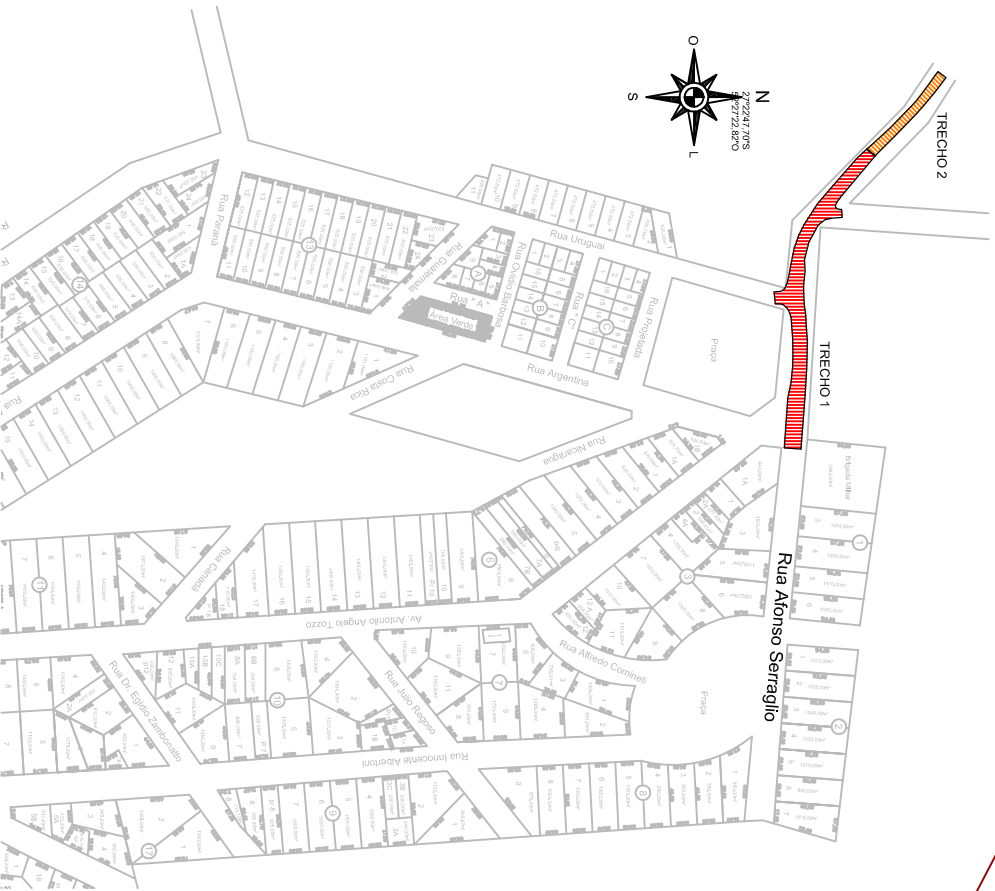
PLANTA BAIXA



Escala 1:30

PLANTA DE SITUAÇÃO

Escala 1:2.500



Direnge

Construções e Projetos Ltda. Rua Torres Gonzales, 294 - Engenheiros

PROJETO DE PAVIMENTAÇÃO ASFALTICA EM RUAS DA CIDADE

ENGENHEIRO: AVENIDA ANTONIO O ANGELO TOZZO

PROFESSOR: ITATIBA DO SUL, RS

RESPONSÁVEL TÉCNICO: MARCELO SALETTE OGDOROWSKI

PROFESSOR: MANOJO DE ITATIBA DO SUL

ENGENHEIRO: DANIELA

PLANTA DE PAVIMENTAÇÃO

01/02

Escala 1:300